



PRAHA - BRNO - OSTRAVA - BRATISLAVA

www.dexo.cz

DEXO

Mobilní akustické stěny

Prostor na míru

Potřebujete uspořádání, které se dokáže přizpůsobit vašim aktuálním potřebám? Mobilní posuvné stěny jsou elegantním způsobem, jak flexibilně měnit dispozici interiéru. Během chvíle z menší místnosti vytvoříte otevřený a vzdušný prostor, nebo naopak snadno oddělíte klidnou zónu pro jednání.

Na výběr máte plně akustické stěny Palace pro maximální soukromí, prosklenou variantu Palace Glass, která propojuje světlo s akustickým komfortem, i minimalistické bezrámové stěny President, jež interiéru dodají lehkost a čistý vzhled.

Naše mobilní stěny splňují požadavky Evropského technického posouzení (ETA) a zároveň kladou důraz na vysokou kvalitu i šetrnost k životnímu prostředí.

O realizaci se postaráme od začátku až do konce. Pomůžeme vám s návrhem a doladíme každý detail. Díky našim dlouholetým zkušenostem a citu pro design vám nabídneme funkční i nadčasové řešení.



ISO 9001 Systém řízení kvality:
Zajištění stabilní úrovně produktů a služeb



FSC - Odpovědné hospodaření s lesy:
Dřevo pochází z ekologicky a sociálně
odpovědných lesů.



V souladu s Environmentálním
prohlášením o produktu EPD®



Palace

Nedílnou součástí projektu nové budovy Notina je posuvná plná stěna Palace. Toto řešení umožňuje variabilní využití prostoru, kdy lze během několika okamžiků vytvořit otevřenou zónu pro setkávání, nebo oddělenou konferenční místnost s perfektní akustikou.

Stěna je opatřena popisovatelnou fólií, díky níž zároveň slouží jako praktická tabule pro workshopy i prezentace.



Mobilní stěna: $R_w = 57$ dB
Ovládání: tlačítko ON/OFF - elektrické uzavírání vnitřních padacích výsuvných lišt





Palace Glass Premium

Kombinace posuvných akustických stěn **Palace** a **Palace Glass** ve výukových prostorách zmodernizovaného rakouského gymnázia odděluje chodby od učeben, přičemž zachovává vizuální propojení jednotlivých částí interiéru. Díky variabilitě a jednoduchému ovládání umožňují mobilní stěny rychlé přizpůsobení dispozic prostoru a zároveň zajišťují vysokou zvukovou neprůzvučnost R_w . Dobu dozvuku zde navíc výrazně snižují akustické panely na stropě. Nerušená výuka je tak zajištěna.




Mobilní stěna:
 Palace: $R_w = 53-58$ dB
 Palace Glass: $R_w = 40-50$ dB
 Ovládání: tlačítko ON/OFF





Plné panely s průhledem

Elegantní kombinace plné akustické mobilní stěny **Palace** s integrovanými průchozími dveřmi a mobilního proskleného panelu **Palace Glass** přináší nejen vysoký uživatelský komfort, ale i atraktivní designové řešení. Zatímco plná stěna zajišťuje vynikající zvukovou izolaci a soukromí, prosklený panel umožňuje průchod denního světla a přirozeně prosvětluje interiér.


 Zvuková neprůzvučnost:
Palace: Rw = 53-58 dB
Palace Glass: Rw = 40-50 dB





Kouzlo dřeva

Mobilní stěny Palace v dekoru dřeva přinášejí do interiéru přirozenou eleganci. Přírodní materiál dodává prostoru teplo, charakter a nadčasový vzhled. Tento prvek se tak stává nejen praktickým řešením, ale i výraznou součástí designu interiéru. Díky prvotřídní akustice zajišťují mobilní stěny Palace soukromí, snižují hluk a vytvářejí příjemné, klidné prostředí vhodné pro práci, jednání i odpočinek.

 Mobilní stěna: $R_w = 58 \text{ dB}$
Ovládání: tlačítko ON/OFF





Palace Glass Standard

Ve společnosti EVVA jsme realizovali mobilní posuvnou stěnu Palace Glass s elektronicky ovládanými meziskelními žaluziemi.

Detail panelů ▼



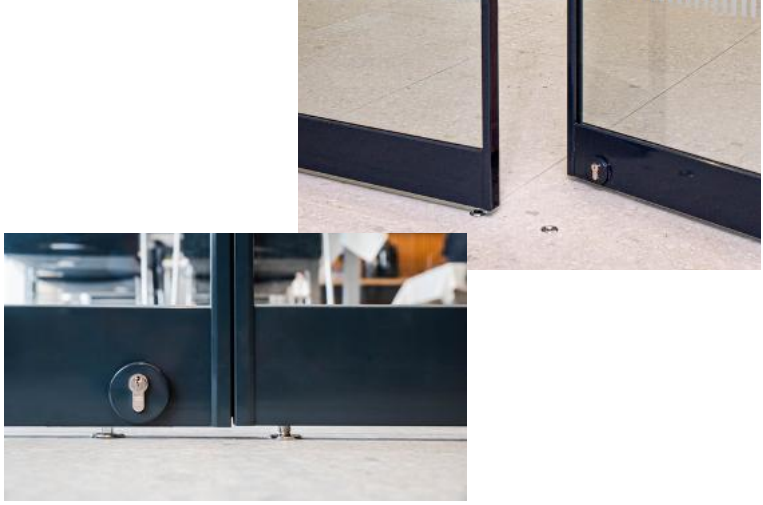


President

Mobilní stěna President s viditelnými vertikálními profily dodává prostoru atraktivní industriální charakter. Stěna je osazena lehkým sklem, které zajišťuje maximální transparentnost a zachovává vzdušnost interiéru.

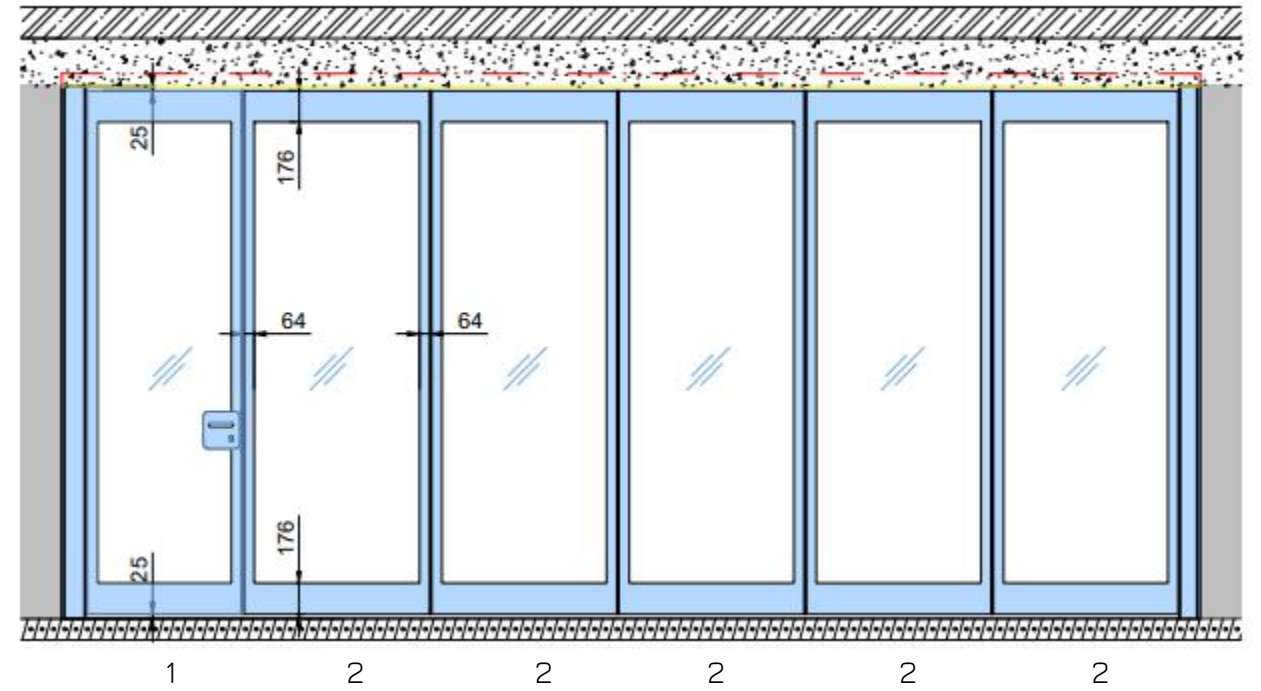
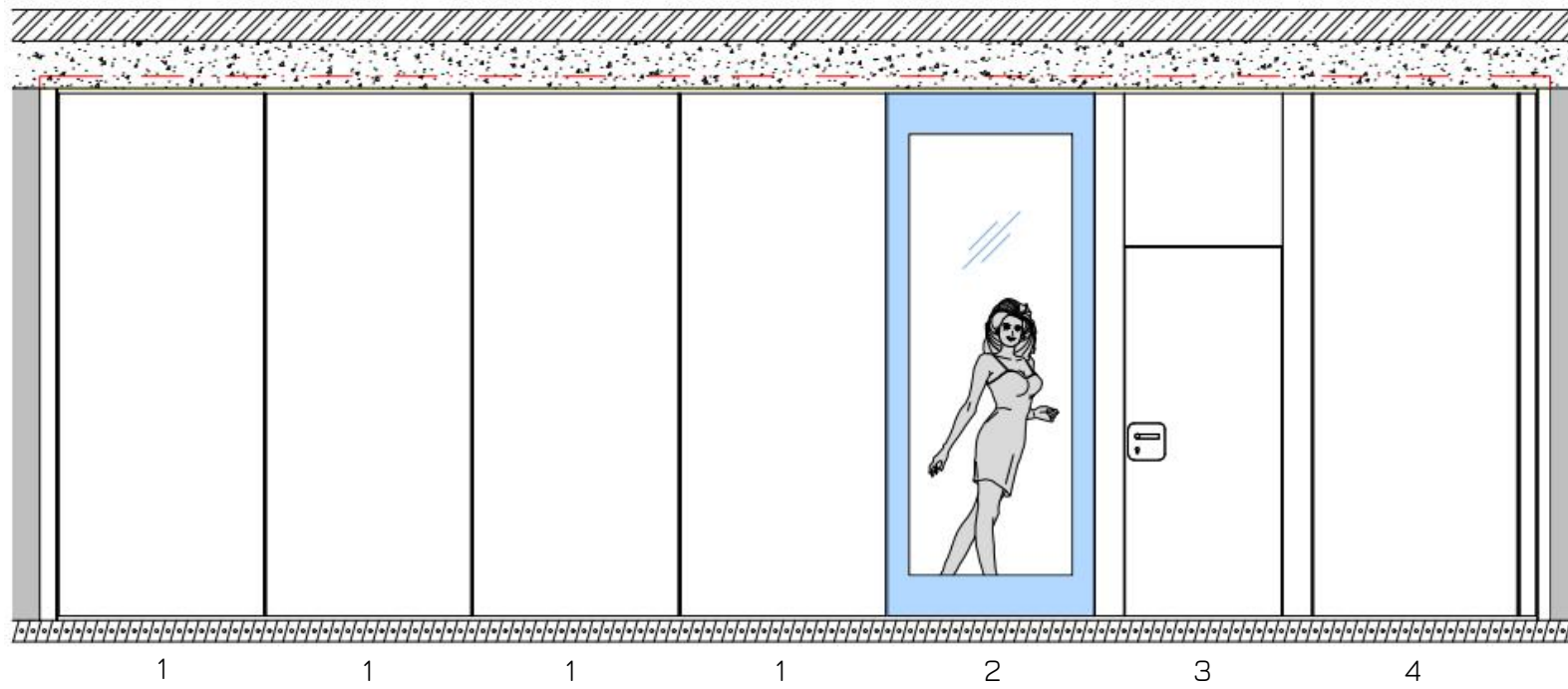


Mobilní stěna: Rw = 22 dB
Ovládání: manuální

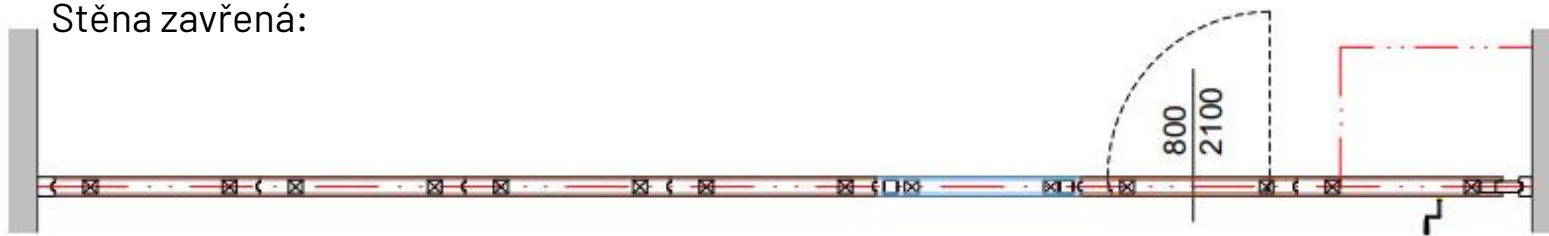


Vzorová stěna Palace

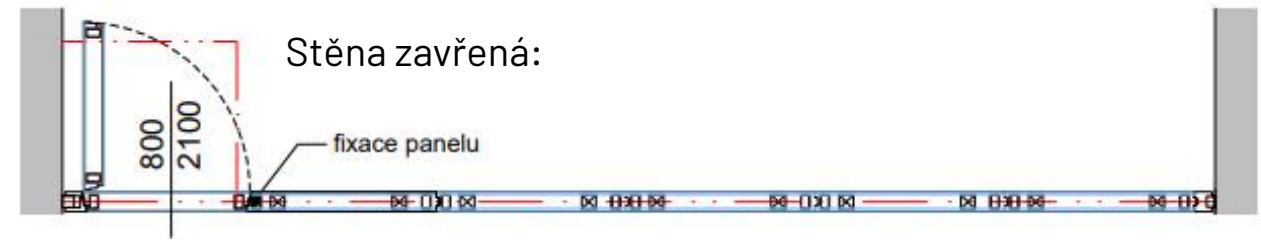
Vzorová stěna Palace Glass Premium



Stěna zavřená:



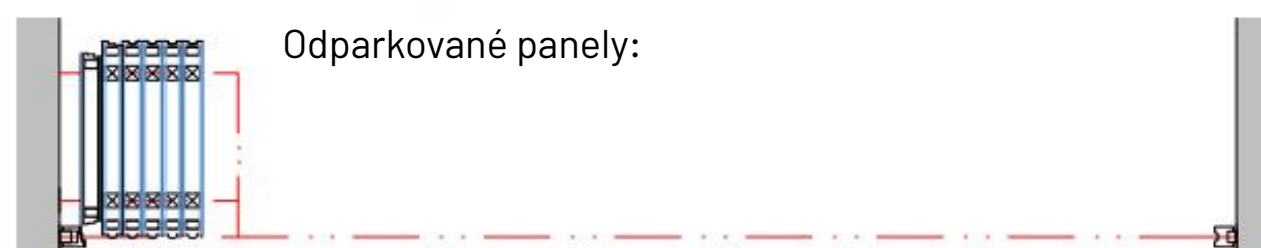
Stěna zavřená:



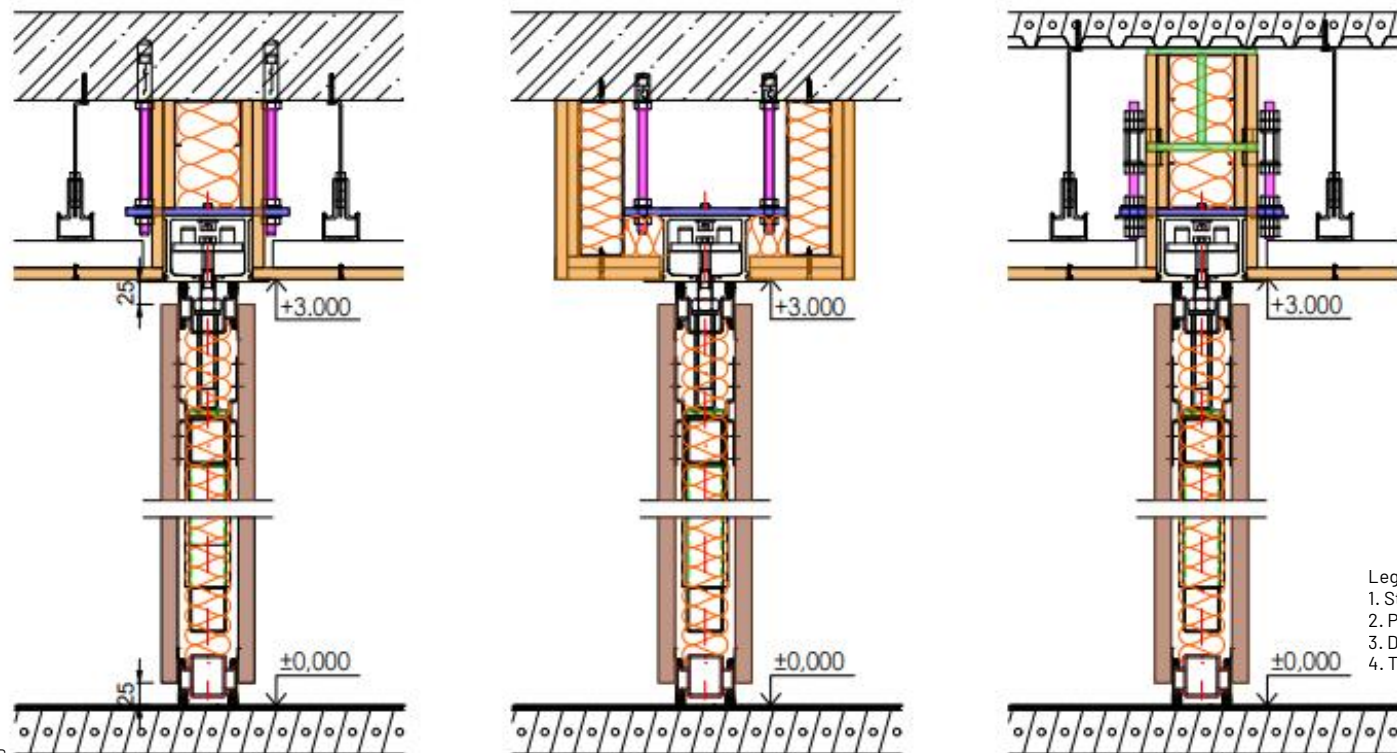
Odparkované panely:



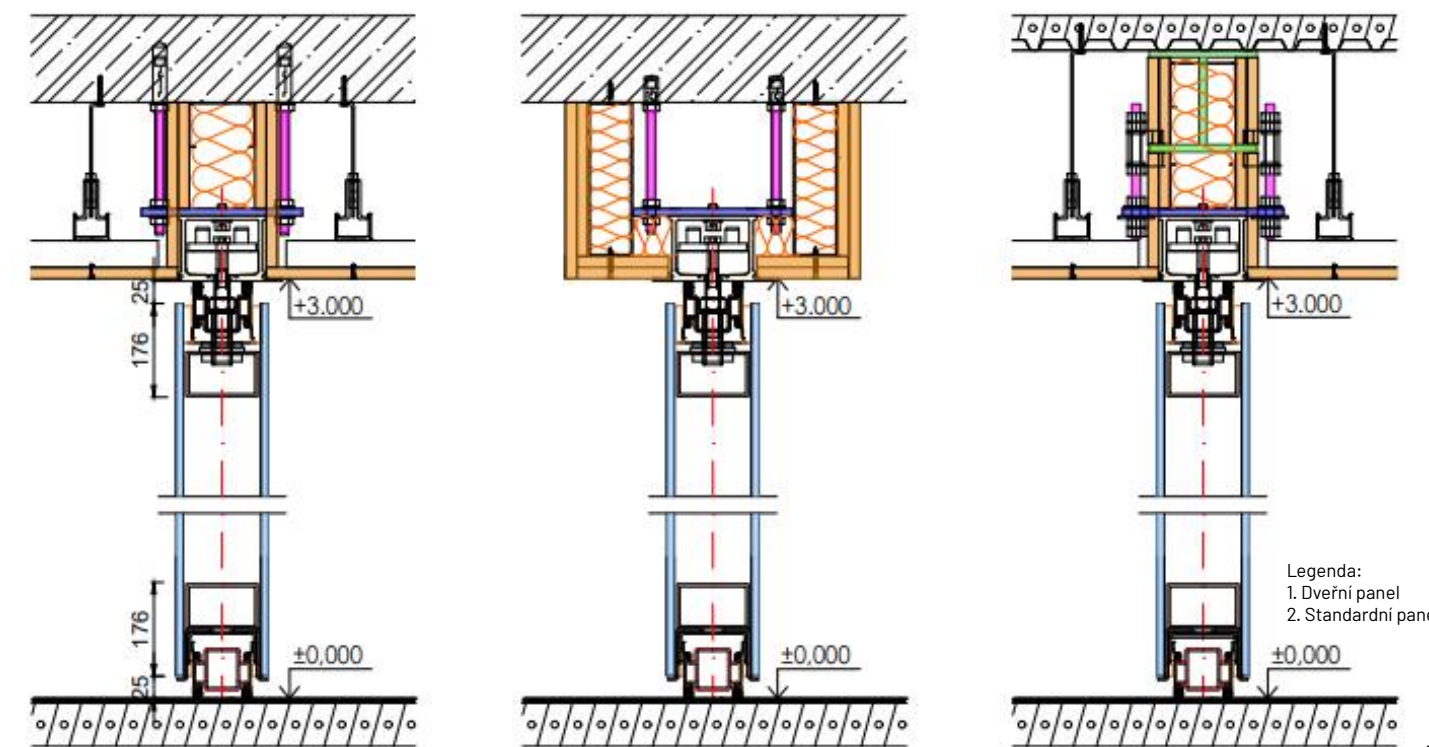
Odparkované panely:



Vertikální řezy kotvením stěnou Palace:



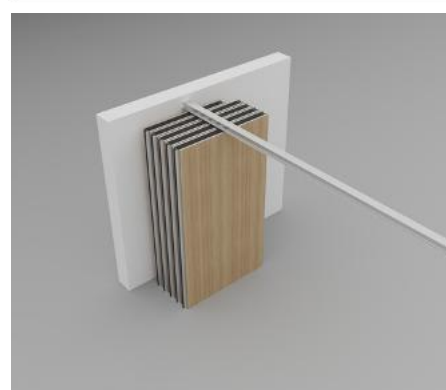
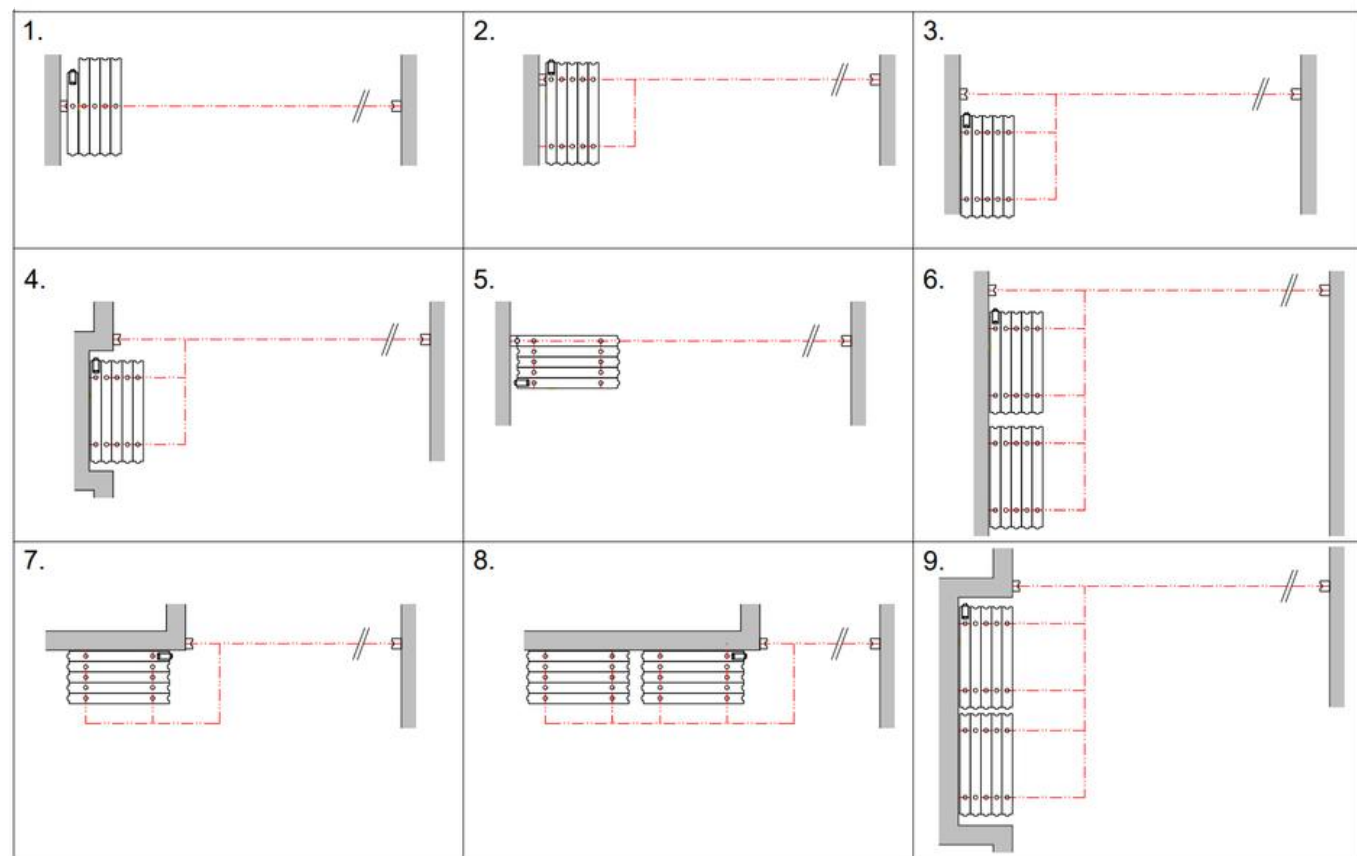
Vertikální řezy kotvením stěnou Palace Glass Premium:



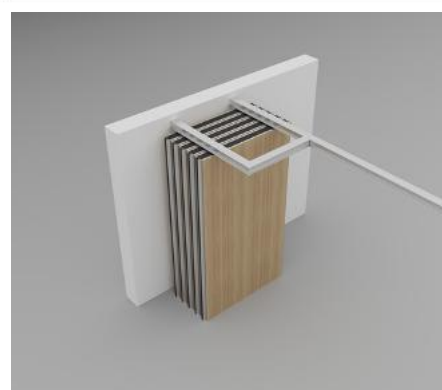
- Legenda:
 1. Standardní panel
 2. Prosklený panel
 3. Dveřní panel
 4. Teleskopický panel

- Legenda:
 1. Dveřní panel
 2. Standardní panel

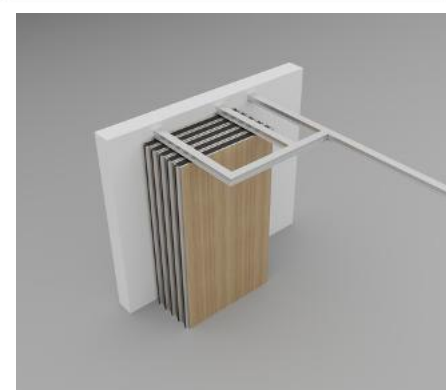
Variety parkování panelů Palace a Palace Glass



1: Jednobodové zavěšení



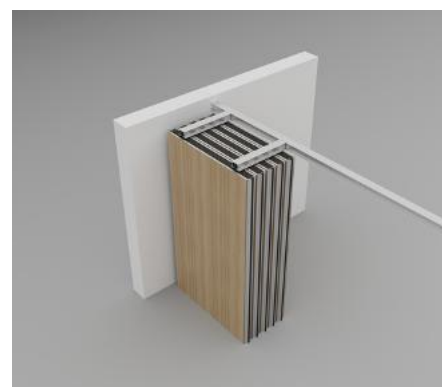
2: Dvoubodové zavěšení



3: Dvoubodové zavěšení



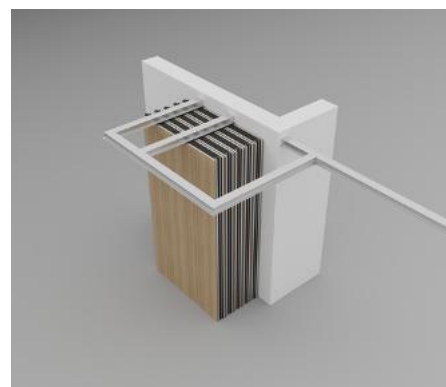
4: Dvoubodové zavěšení



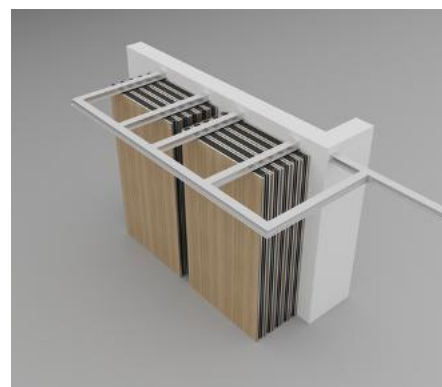
5: Dvoubodové zavěšení



6: Dvoubodové zavěšení



6: Dvoubodové zavěšení



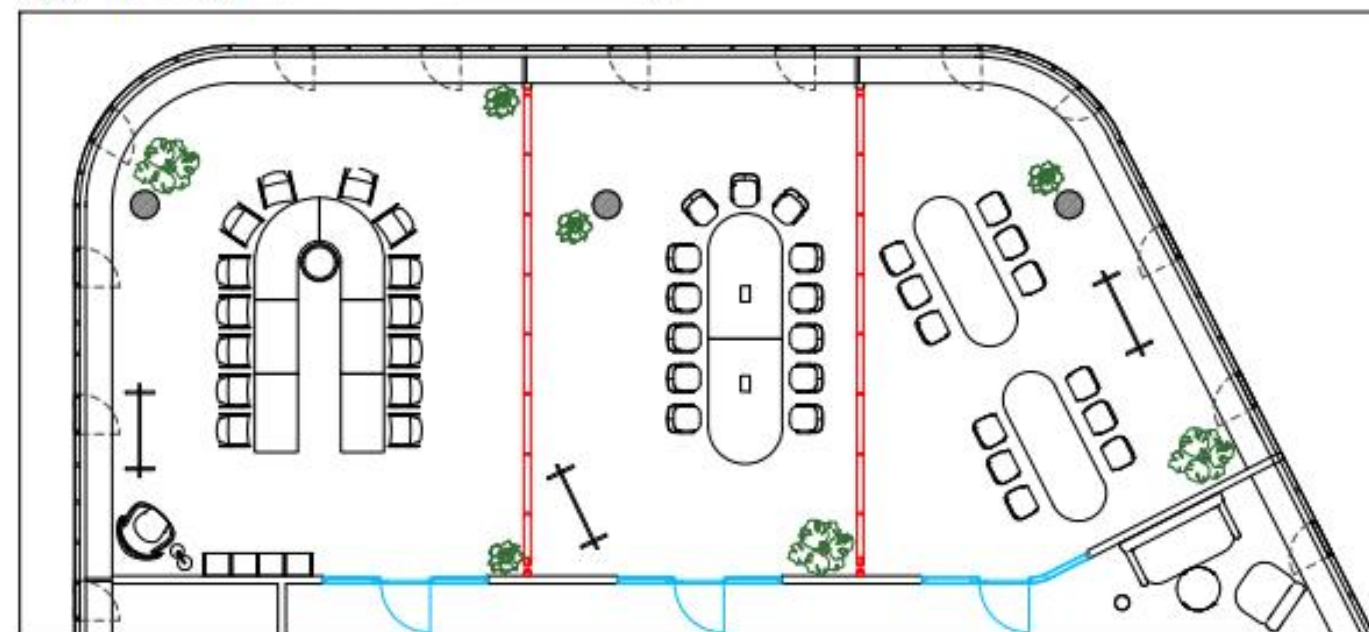
8: Dvoubodové zavěšení



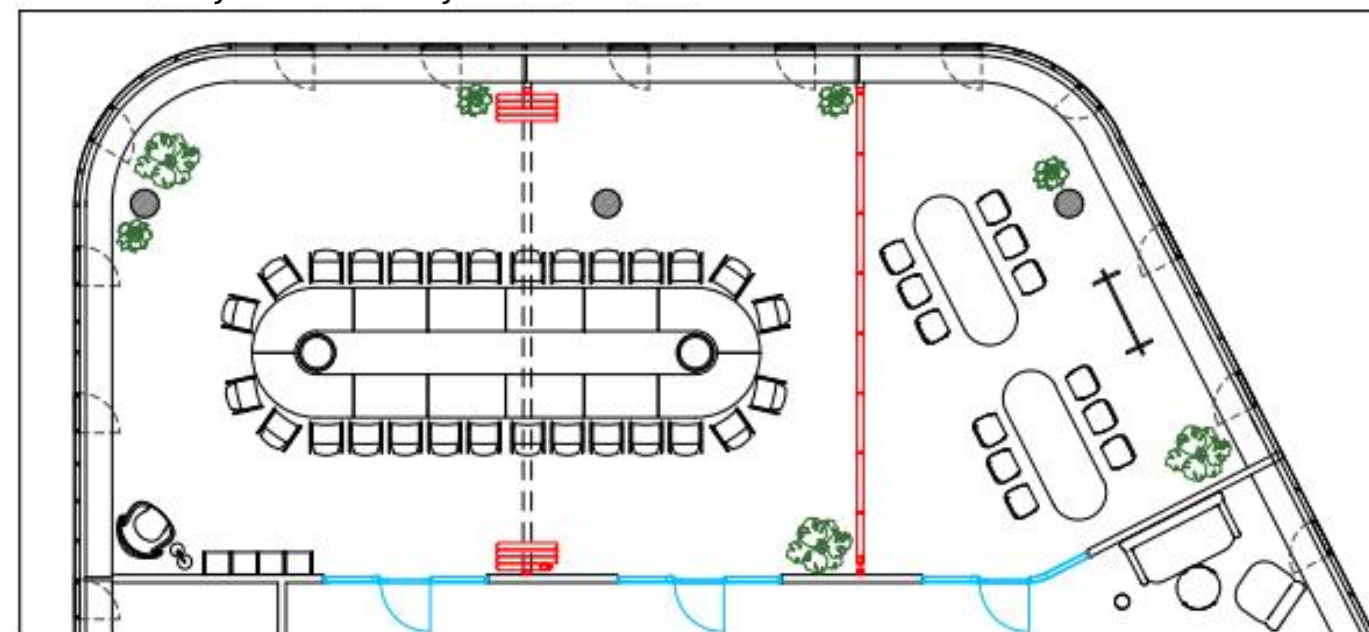
9: Dvoubodové zavěšení

Možnosti využití multifunkčního sálu se dvěma mobilními stěnami

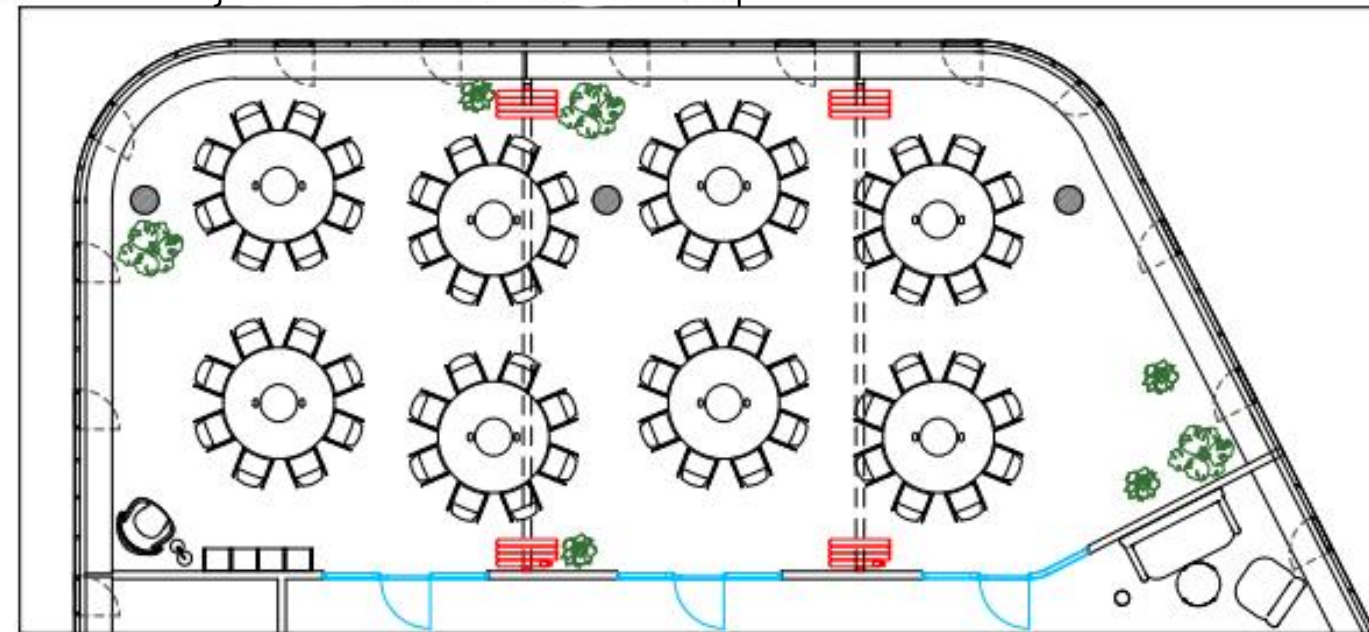
Varianta A: tři samostatné zasedací místnosti



Varianta B: jedna velká a jedna malá zasedací místnost



Varianta C: jedna velká zasedací místnost pro 64 osob



| |  |  |  |
|---------------------------|---|---|--|
| Název | Palace | Palace glass | President |
| Typ | pevná výplň | 2-sklo | 1-sklo |
| Neprůzvučnost R_w^* | 34 až 58 dB | 40 až 50 dB | - / 22 dB |
| Výška panelů | 2 až 14 m | 2 až 3,5 m | 2 až 3,5 m |
| Tloušťka panelů | 80, 90, 100, 110 mm | 90, 100 mm | 10, 12 mm |
| Povrch panelů | lamino, dýha, metalické povrchy | bezpečnostní sklo VSG, ESG | bezpečnostní sklo ESG, ESGVSG, leštěné hrany |
| Váha panelů** | 35 až 57 kg/m ² | 44 až 50 kg/m ² | 30 až 35 kg/m ² |
| Ovládání/uzavírání panelů | var. 1: polouautomatické (SA) + tlačítko ON/OFF var. 2: manuální (S) zavírání | | manuální |
| Vertikální spojení panelů | var. 1: skryté vertikálními profily + magnetický pásek pro snadné spojení var. 2: viditelné vertikální profily | | var. 1: sklo-sklo var. 2: viditelné vertikální profily |

* Neprůzvučnost nutno zkontrolovat, volí se dle charakteru provozu.

** Váha posuvných panelů dle typu zvolené neprůzvučnosti R_w (dB).

Požadavky na zvukovou neprůzvučnost mezi místnostmi v budovách viz ČSN 730532-02/2010

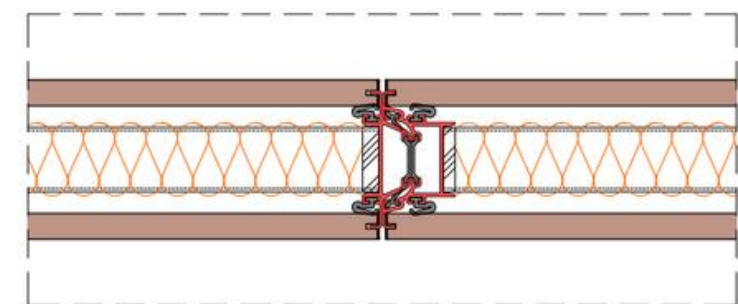
| Administrativní a správní budovy, firmy | Požadavek na stěny R_w (dB) | Vhodný návrh |
|---|-------------------------------|--------------|
| Kanceláře a pracovny s běžnou administrativní činností, chodby | 37 dB | 48 dB |
| Kanceláře a pracovny se zvýšenými nároky, pracovny vedoucích pracovníků | 45 dB | 57 dB |
| Kanceláře a pracovny pro důvěrná jednání | 50 dB | 58 dB |

| Školy a vzdělávací instituce | Požadavek na stěny R_w (dB) | Vhodný návrh |
|--------------------------------------|-------------------------------|--------------|
| Učebny, výukové prostory | 47 dB | 57 dB |
| Společné prostory, chodby, schodiště | 47 dB | 57 dB |
| Hlučné prostory (dílny, jídelny) | 52 dB | 58 dB |

Vertikální spojení bez profilu



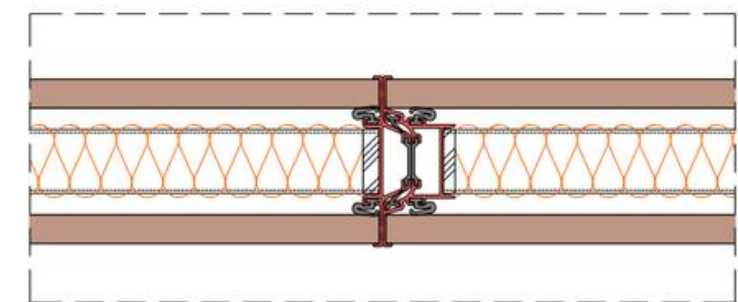
Horizontální řez:



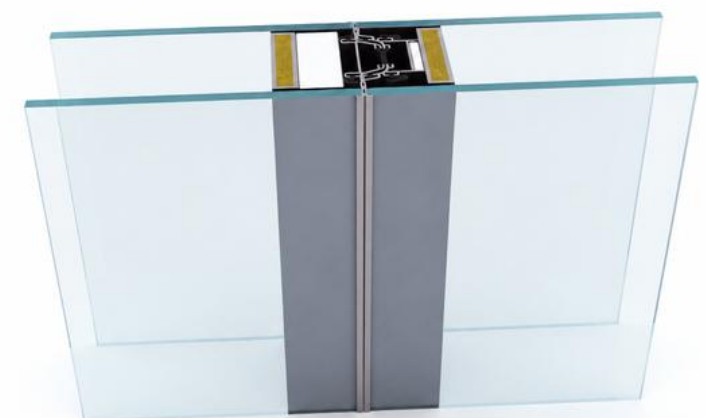
Vertikální spojení s profilem



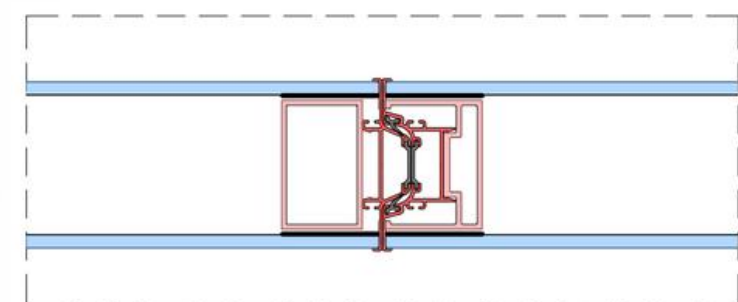
Horizontální řez:



Spojení prosklených modulů

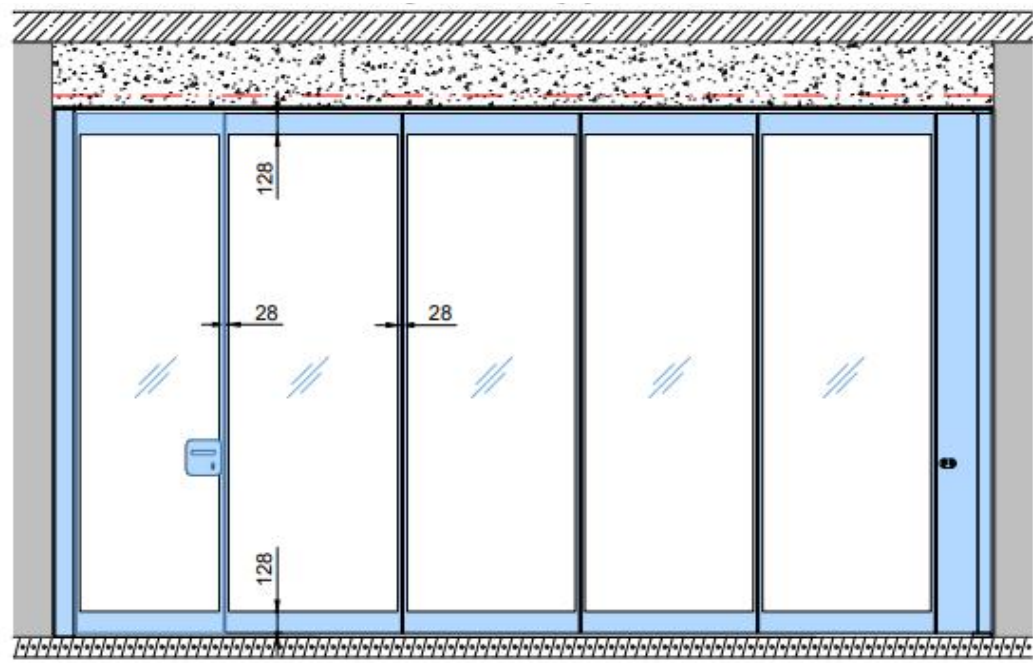


Horizontální řez:

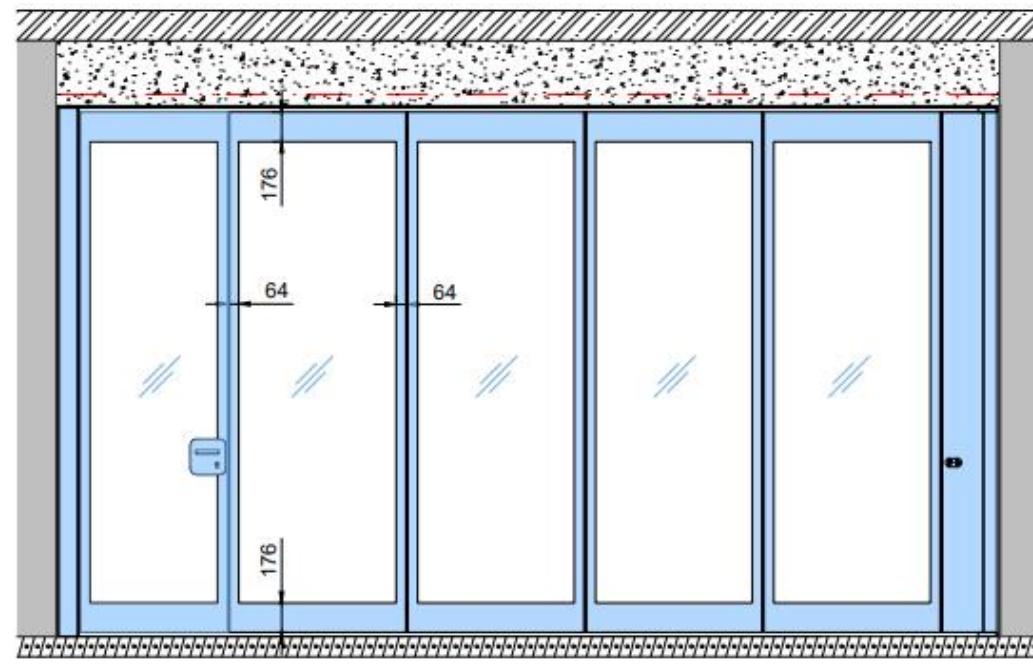


Variety stěny Palace Glass

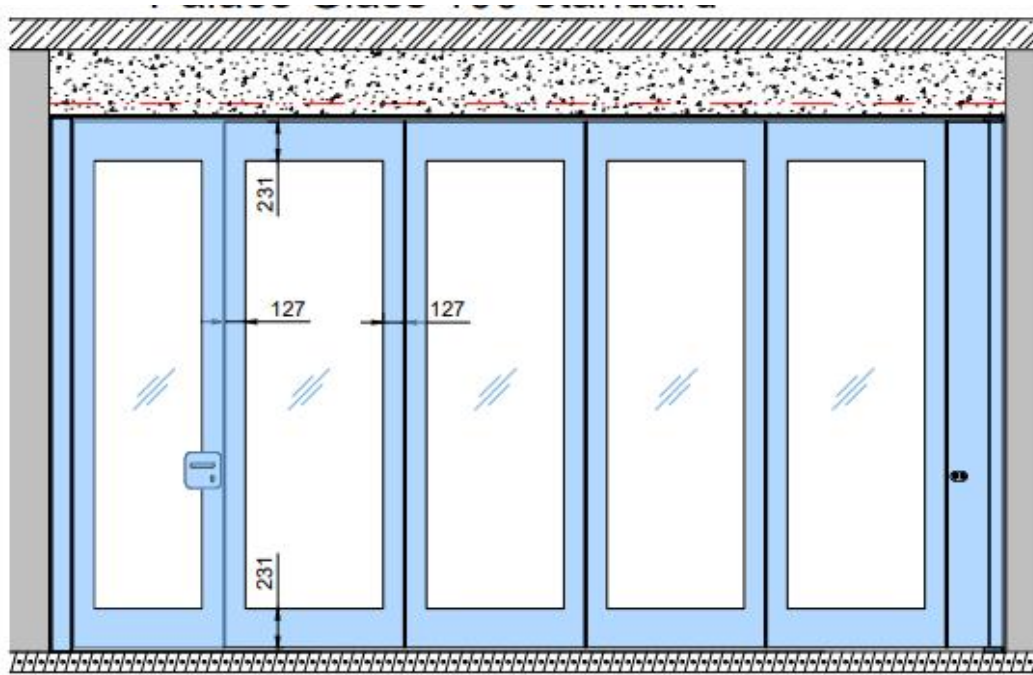
Var. 1 Slim



Var. 2 Premium



Var. 3 Standard



Základní dekory plných panelů*

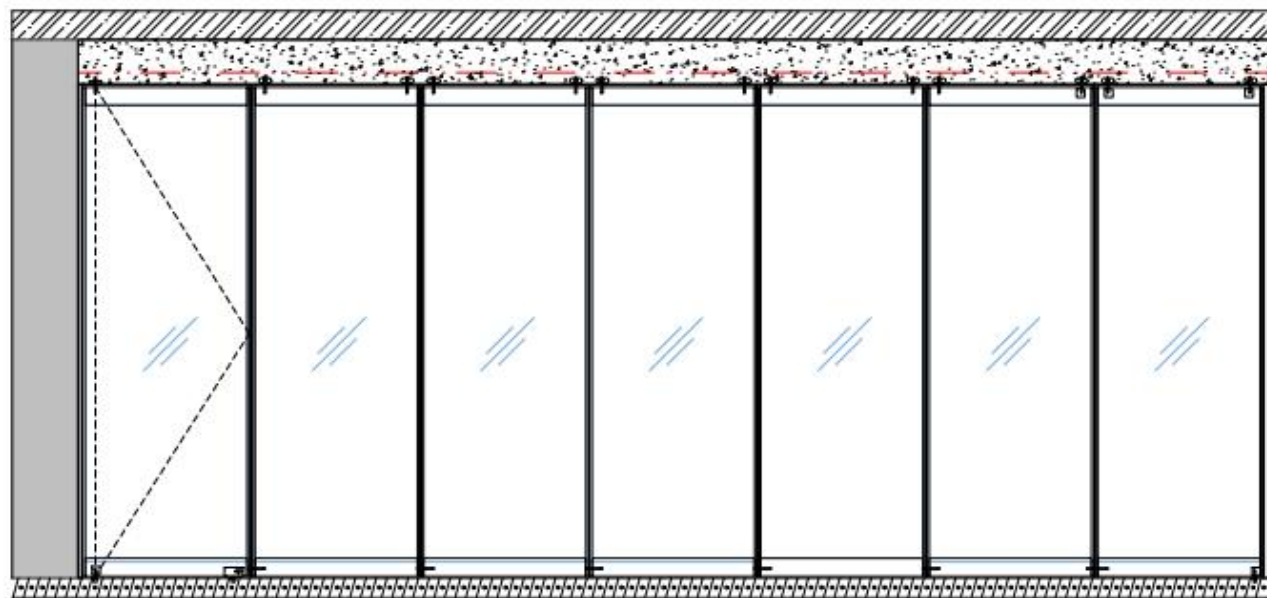
| | | | | |
|---------------------------------|----------------------|----------------------------|-------------------------|------------------------|
| | | | | |
| RAL 9016 | RAL 9010 | RAL 9003 | RAL 1015 | U156 |
| W980 Platinově bílá | W911 Krémově bílá | W1000 Premiově bílá | U113 Bavlněná béžová | U156 Pískově béžová |
| | | | | |
| RAL 9001 | RAL 7047 | RAL 7037 | RAL 7024 | RAL 9011 |
| U216 Béžová Came | U708 Světle šedá | U732 Prachově šedá | U961 Grafitově šedá | U999 Černá |
| | | | | |
| H3702 Ořech Pacifik tabákový | H1511 Buk Bavaria | H1334 Dub Sorano světlý | H3157 Dub Vicenza | |

Funkční provedení

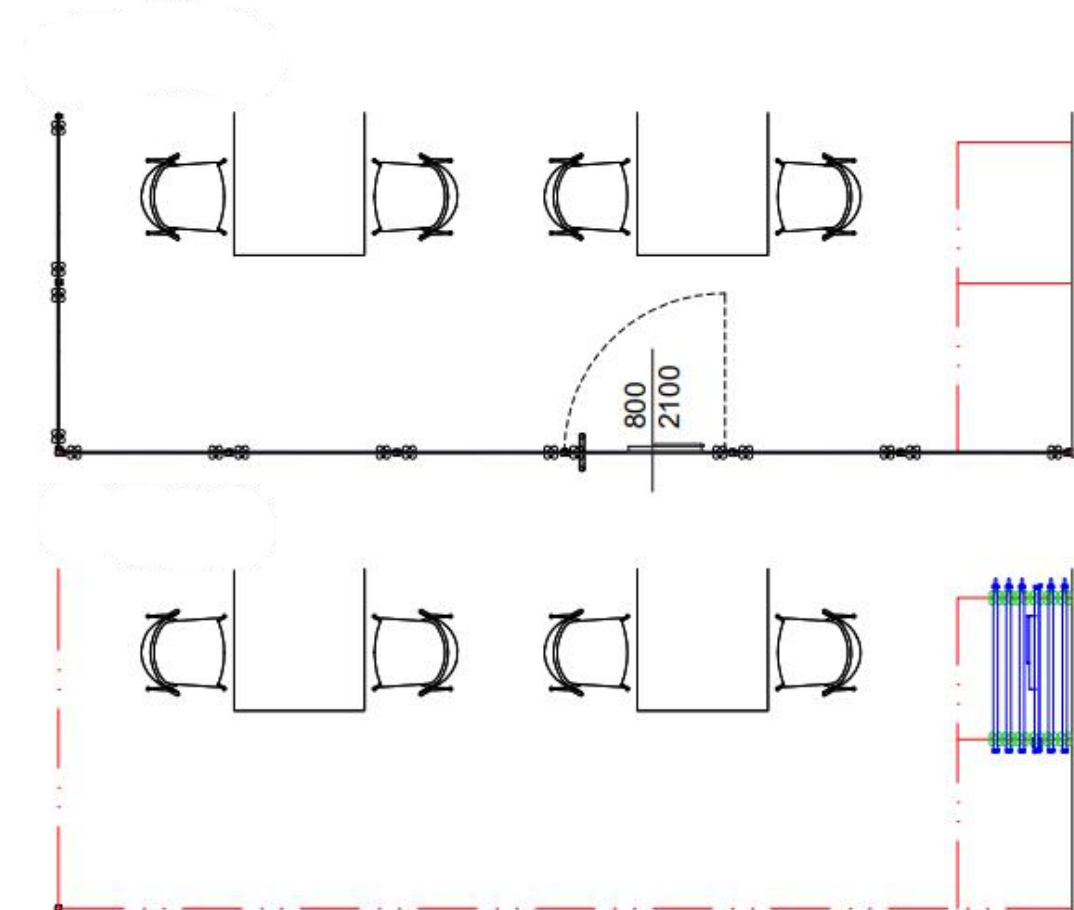
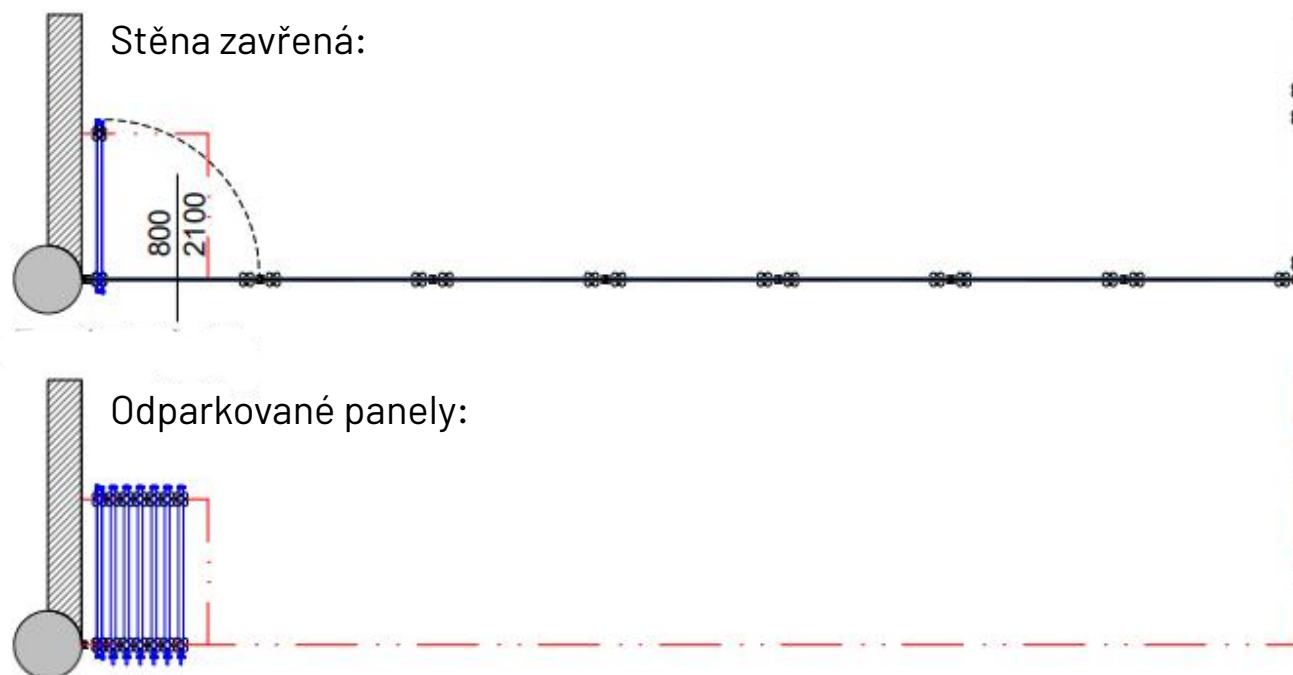
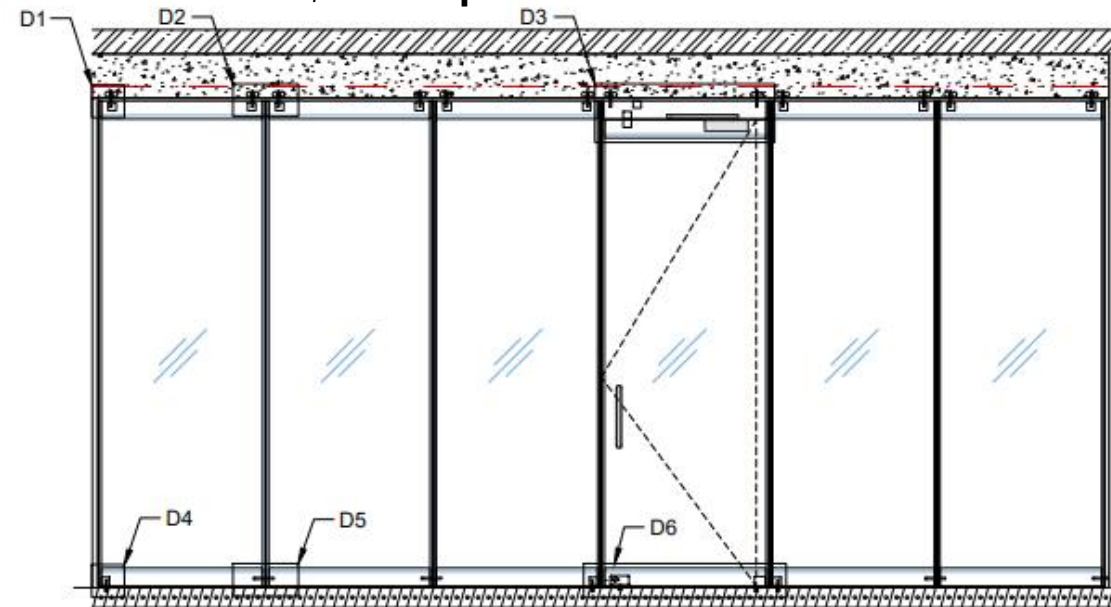
| | | | |
|---------------------------------|--|------------------------------|--|
| | | | |
| Popisovatelný/magnetický povrch | | Tapeta dle vlastního designu | |

*Dostupnost jednotlivých odstínů se může v čase měnit.

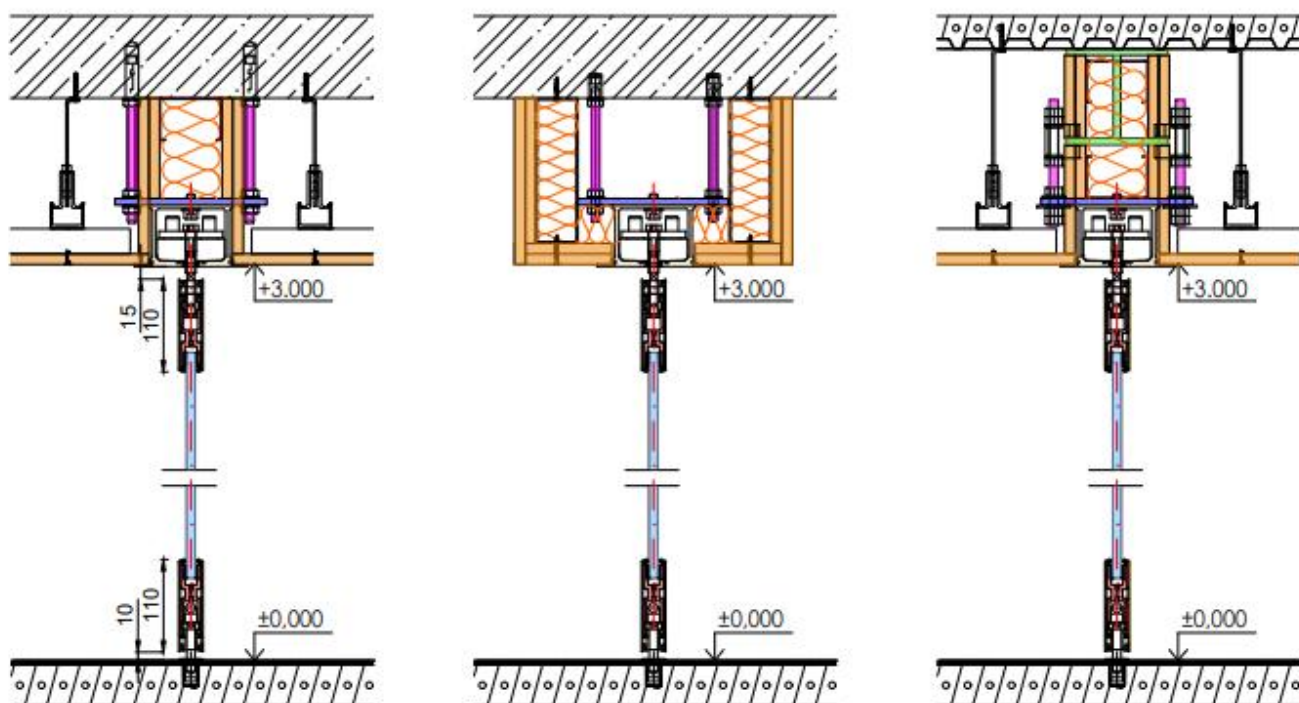
Vzorová stěna President, **dveře na kraji**



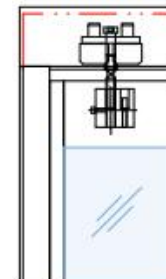
Vzorová stěna President, **dveře uprostřed**



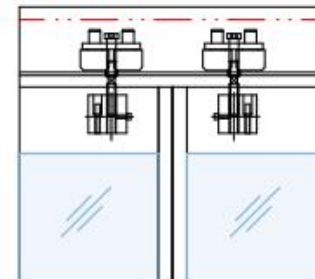
Vertikální řezy kotvením stěnou President:



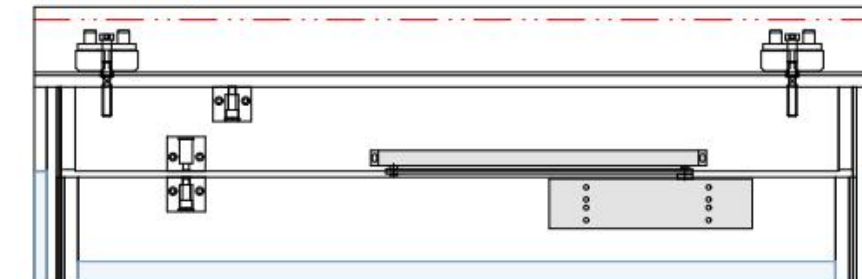
Detail D1:



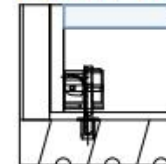
Detail D2:



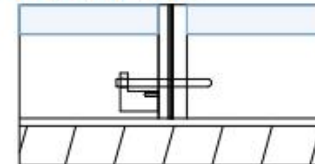
Detail D3:



Detail D4:



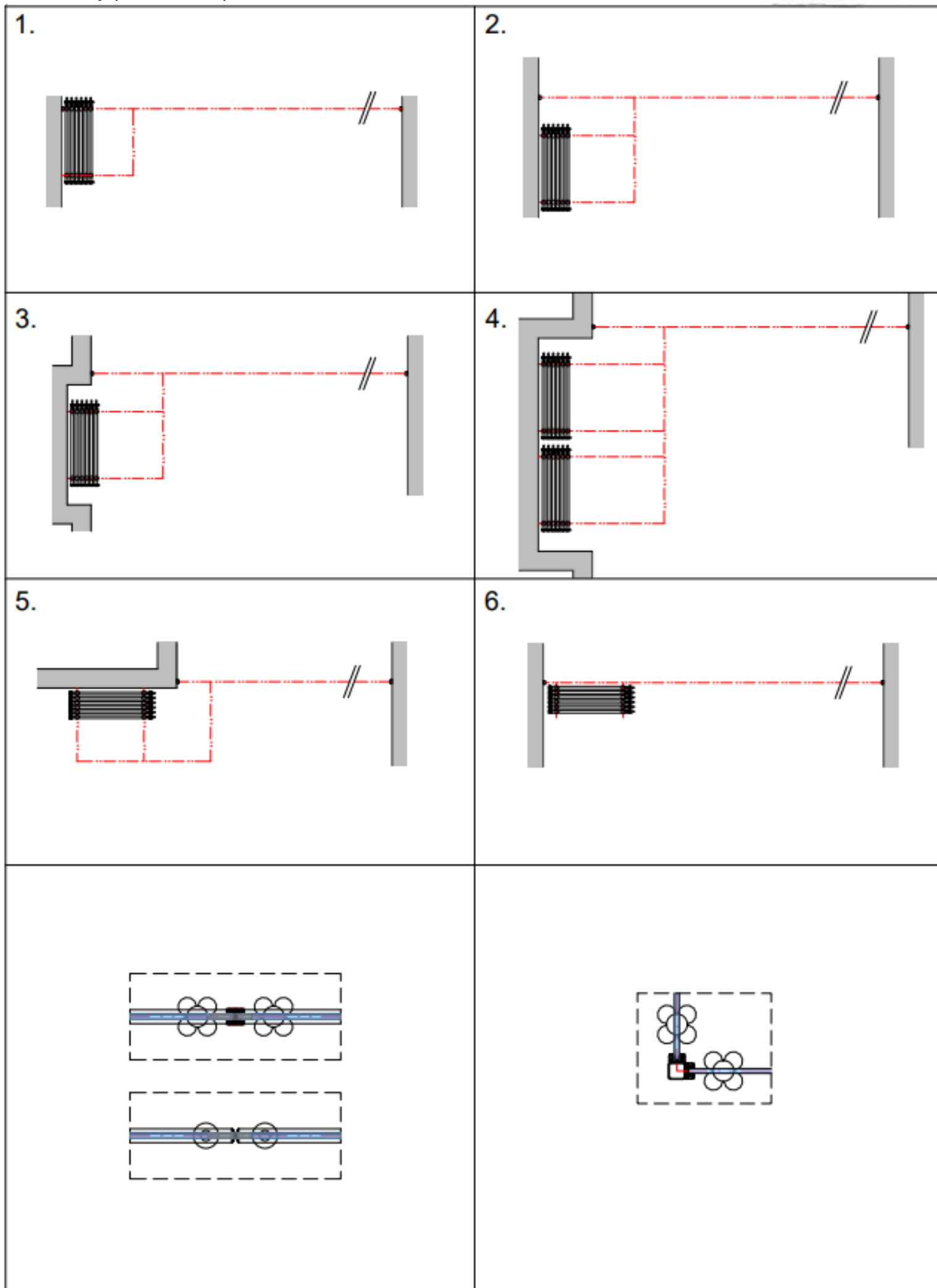
Detail D5:



Detail D6:



Varianty parkování panelů President



Detaily parkování panelů



Detail výsuvné lišty



Uvolňování panelů
Klíčem (poloautomatické)



Manuální klikkou



Příklady kliky

